

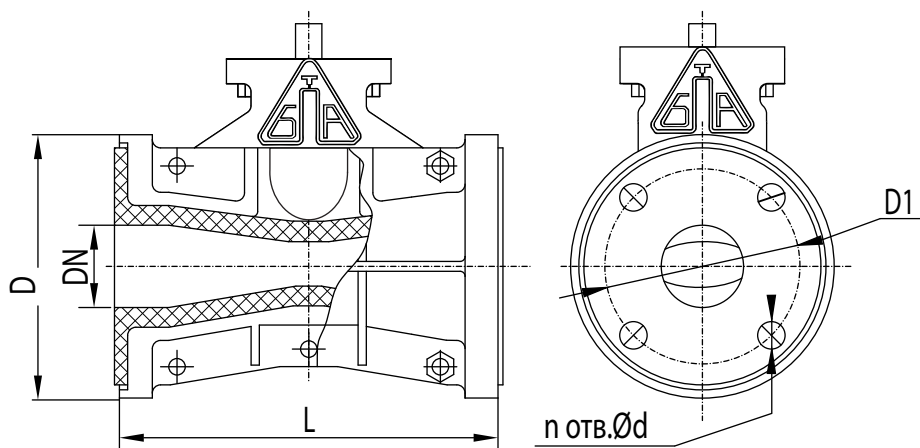


ООО "БалтПромАрматура"

www.bpaspb.ru



Задвижка шланговая П98044 под электропривод, т/ф 33а921р
ТУ 3711-001-53239474-2002.



Условный проход, мм.	DN	50	80
Строительная длина, мм.	L	230	310
Высота над осью, мм.	H	130	160
Проходное сечение, мм.	h1	25	40
Диаметр фланца, мм.	D	160	195
Диаметр присоед. отв., мм.	d	18	
Количество отверстий	n	4	
Межцентровое расстояние, мм.	D1	125	160
Масса, кг.	G	6	9

Примечание: Имеется модификация с принудительным открытием патрубка, применяемая при давлении в трубопроводе PN до 0,2 МПа (2 кгс/см²).

Давление номинальное, PN – 0,6 МПа (6 кгс/см²)

Присоединение задвижки к трубопроводу – фланцевое. Присоединительные размеры магистральных фланцев на Ру 1,0 МПа (10 кгс/см²) по ГОСТ 12815 исполнение 1, ряд 2.

Среда рабочая – жидкие среды для систем водоснабжения и канализации, неагрессивные и агрессивные, пульпообразные, жидкие, вязкие и сыпучие среды, минеральные масла и нефтепродукты. Направление подачи рабочей среды - любое.

Герметичность затвора - по классу "А" ГОСТ 9544.

Коэффициент сопротивления, не более - 0,6.

Материал корпуса - алюминий, патрубка - эластомер.

Рабочее положение задвижки - любое с установкой дополнительной опоры под привод.

Рабочее положение задвижки - приводом вниз не допускается.

Электропривод выпускается в нормальном и взрывозащищенном исполнении.

Задвижка выпускается в нормальном, экспортном и тропическом исполнении.

Возможна комплектация ответными фланцами.