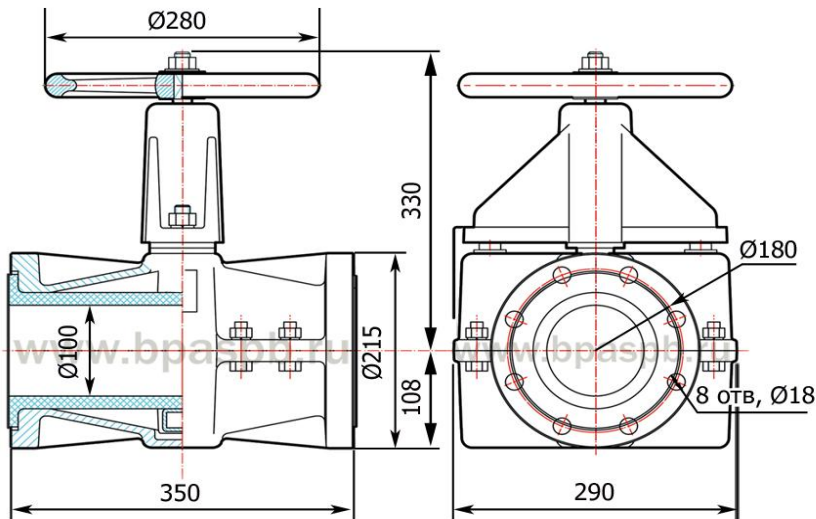




ООО "БАЛТПРОМАРМАТУРА"



**Задвижка шланговая полнопроходная, т/ф 33а17рМ, П98036М, ТУ 2607-381-86,
DN 100 - модернизированная**



Давление номинальное, PN – 6 кгс/см² (0,6 МПа).

Материал: корпус - алюминий; патрубок - резиновые смеси на основе различных каучуков.

Присоединительные размеры магистральных фланцев - по ГОСТ 33259-2015 на PN 10 кгс/см² (1,0 МПа) ряд 1.

Герметичность затвора - по классу "А" ГОСТ 9544-2015.

Коэффициент сопротивления не более 0,1.

Конструкция: полнопроходная, самоочищающаяся, невыдвижной шпindel, разъёмный корпус позволяющий легко заменить патрубок, защитное покрытие корпусных деталей, указатель крайних положений «открыто-закрыто», пережим эластомерного патрубка осуществляется равномерно двумя траверсами, отсутствует контакт рабочей среды с пережимным механизмом и корпусом, имеется модификация с принудительным открытием патрубка обеспечивающая работу задвижки при Pp 0,01 МПа (0,1 кгс/см²).

Рабочая среда: неагрессивные и агрессивные (кислоты, соли, щелочи), жидкие среды для систем водоснабжения и канализации, пульпообразные и вязкие среды, минеральные масла и нефтепродукты.

Направление подачи среды - любое.

Климатическое исполнение: УХЛ 3.1, У2 ГОСТ 15150.

Масса - 22,2 кг.

**Пример записи обозначения задвижки шланговой DN 100 при заказе:
"Задвижка шланговая, т/ф 33а17рМ, П98036-100М, ТУ 26-07-381-86"**